

Superintendência do Porto de Itajaí

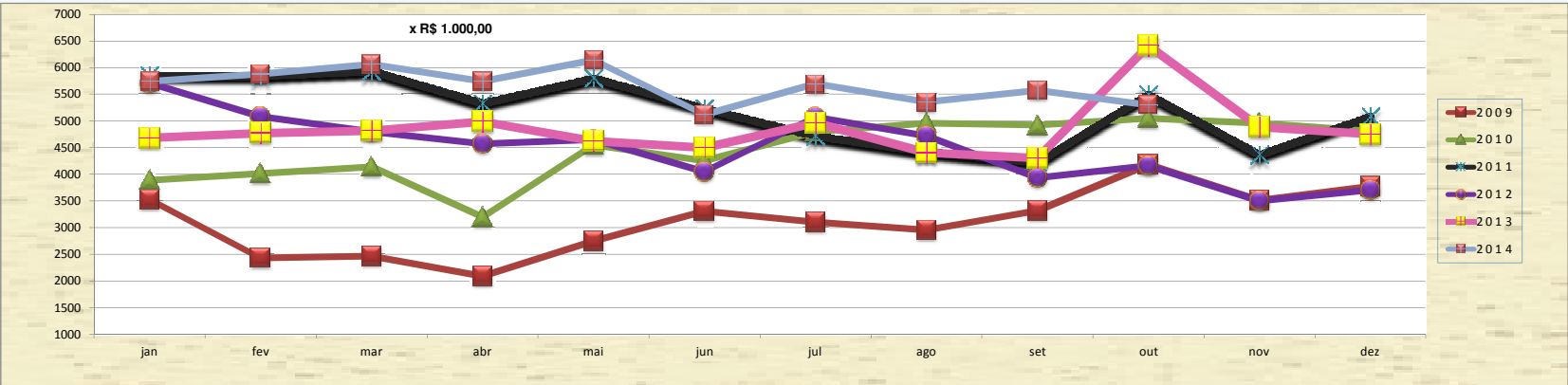
Diretoria Adm.-Financeira

FATURAMENTO

TABELA	2009	2010	2011	2012	2013	2014												
						jan	fev	mar	abr	mai	jun	jul	ago	set	out	nov	dez	TOTAL 2014
1-Infra Estrutura Aquaviário	14.550.257	23.239.040	21.509.442	20.413.471	24.592.815	2.473.430	2.152.457	2.517.968	2.175.524	2.413.395	1.958.818	2.402.294	2.184.545	2.419.572	2.444.002			23.142.005
2-Util.Instal.Acostagem	176.951	198.607	168.668	124.552	133.095	21.062	15.355	15.595	-	17.680	9.183	-	-	-	-			78.875
3-Util.Infra.Estrut.Terrestre	86.074	223.941	2.619.089	2.356.739	6.251.098	748.686	747.443	749.893	437.059	436.626	436.710	436.570	436.570	472.424	454.497			5.356.478
4-Serviços Diversos			2.101.838	3.223.868	3.101.361	165.211	287.852	279.251	30.904	70.448	23.164	22.668	27.121	35.037	22.621			964.277
5-Serviços Armazenagem	8.726.191	11.375.086	12.321.214	7.440.882	2.197.557	196.018	101.496	230.494	924.079	813.737	817.645	800.000	800.000	800.000	800.000			6.283.469
7-Serviços Diversos	3.091.025	5.470.643	3.444.244	-	-	-	-	-	-	-	-	-	-	-	-			-
8-Arendamento TECONVI	10.811.498	13.039.360	19.776.923	20.428.275	21.839.671	2.139.122	2.574.641	2.271.220	2.180.025	2.390.383	1.873.556	2.032.614	1.904.347	1.851.793	1.582.416			20.800.117
TOTAL	37.441.996	53.546.677	R\$ 61.941.418	R\$ 53.987.787	R\$ 58.115.597	R\$ 5.743.529	R\$ 5.879.244	R\$ 6.064.421	R\$ 5.747.591	R\$ 6.142.269	R\$ 5.119.076	R\$ 5.694.146	R\$ 5.352.583	R\$ 5.578.826	R\$ 5.303.536	R\$ 0	R\$ 0	R\$ 56.625.221

Total sem tab 8

méida mês



PRINCIPAIS ITENS de ARRECADAÇÃO

- tabela c/maior faturamento	Tabela 5	Tabela 1	Tabela 8	Tabela 8	Tabela 8	Tabela 8	Tabela 8	Tabela 8	Tabela 8	Tabela 1	Tabela 1	Tabela 1
- percentuais sobre total	23,3%	43,4%	37,24%	43,79%	37,45%	37,93%	38,92%	36,60%	42,19%	40,61%	43,37%	